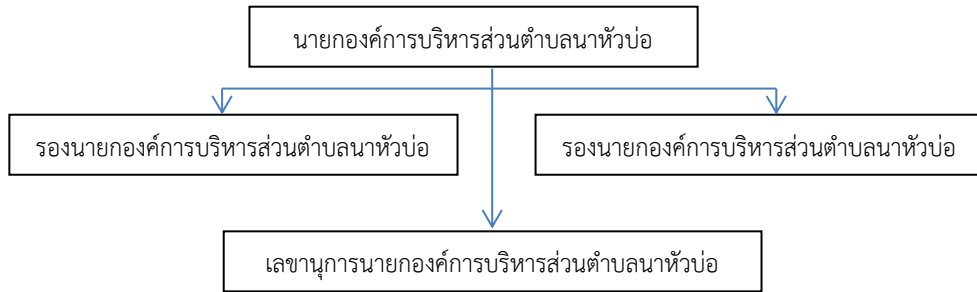


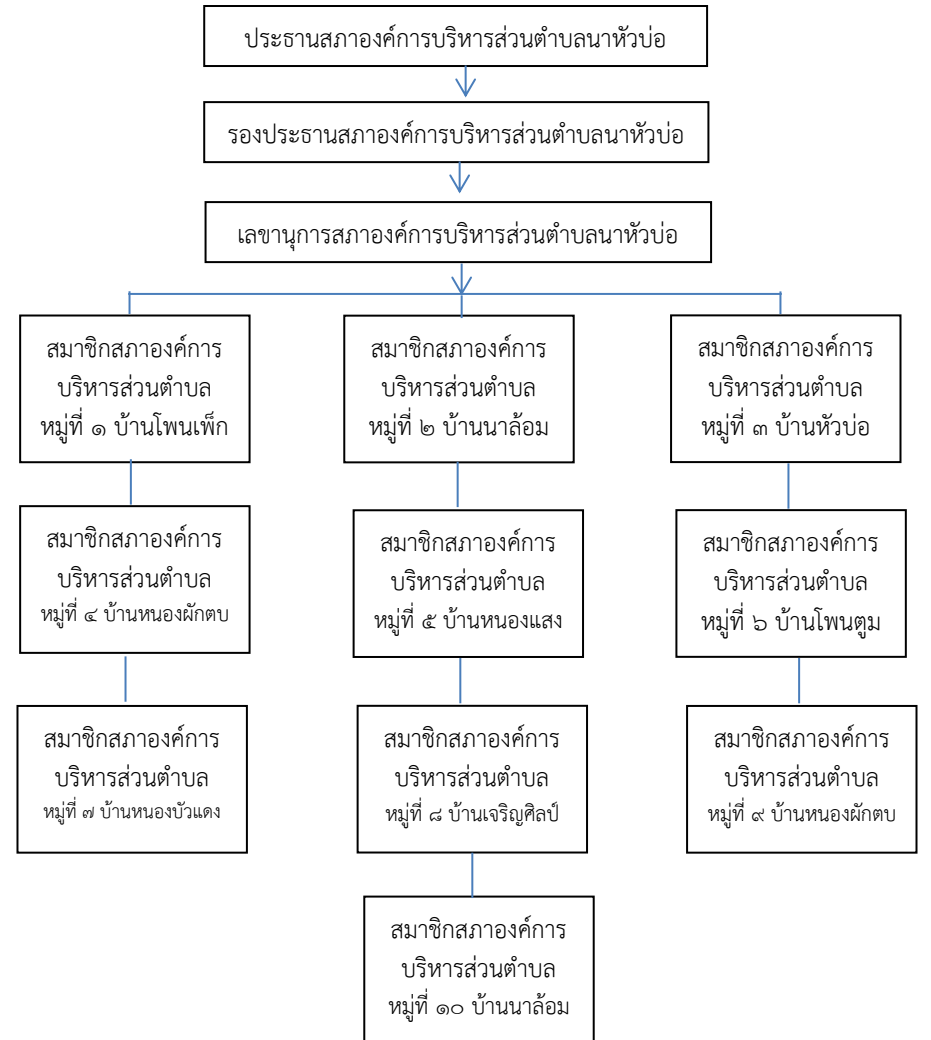
โครงสร้างองค์การบริหารส่วนตำบลนาหัวบ่อ

ฝ่ายการเมือง

ฝ่ายบริหาร

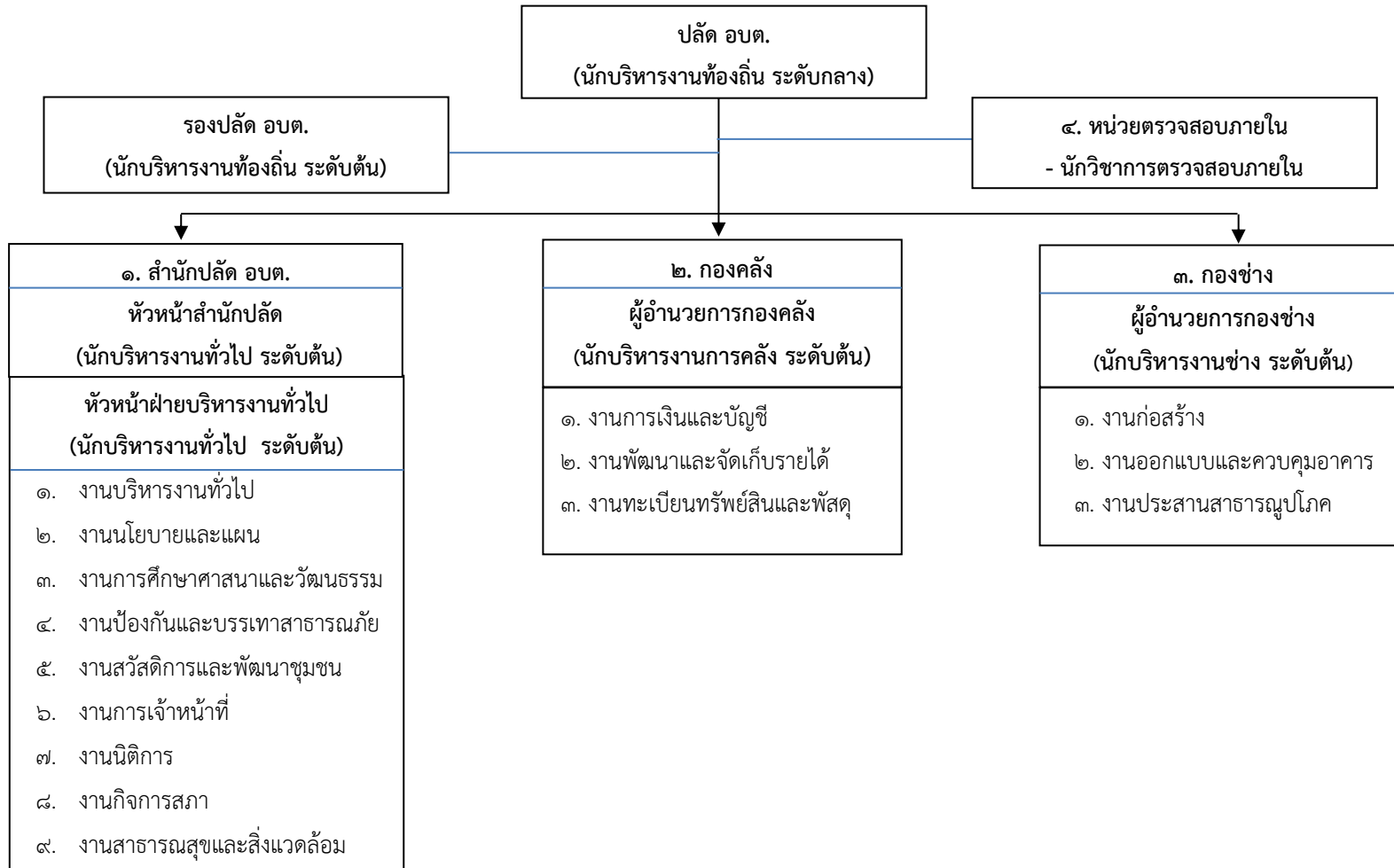


ฝ่ายนิติบัญญัติ

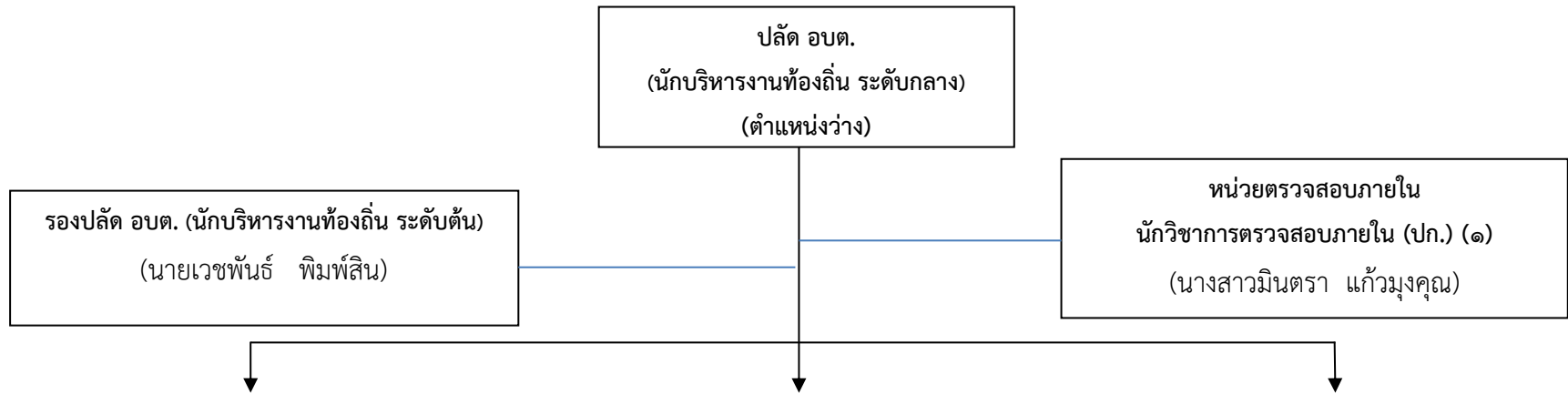


ฝ่ายข้าราชการประจำ

โครงสร้างการแบ่งส่วนราชการ



โครงสร้างการแบ่งส่วนราชการองค์การบริหารส่วนตำบลนาหัวป่อ

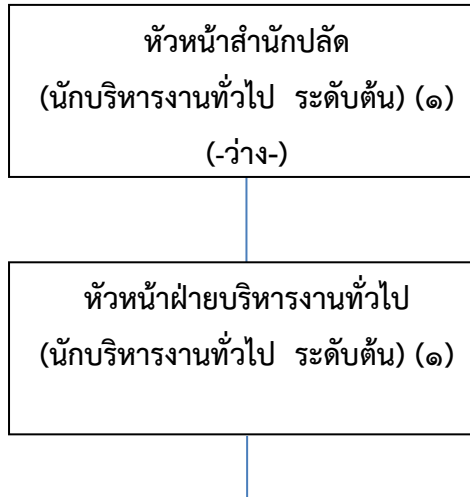


<p>สำนักปลัด หัวหน้าสำนักปลัด นักบริหารงานทั่วไป (อำนวยการต้น) (ว่าง) เลขที่ตำแหน่ง ๑๙-๓-๐๑-๒๑๐๑-๐๐๑</p> <p>หัวหน้าฝ่ายบริหารงานทั่วไป นักบริหารงานทั่วไป (อำนวยการต้น) (๑) เลขที่ตำแหน่ง ๑๙-๓-๐๑-๒๑๐๑-๐๐๒ (พันจ่าเอกวิสิทธิ์ศักดิ์ สุทธิเกาท)</p>	<p>กองคลัง ผู้อำนวยการกองคลัง นักบริหารงานคลัง (อำนวยการต้น) (๑) เลขที่ตำแหน่ง ๑๙-๓-๐๔-๒๑๐๑-๐๐๑ (นางเรวดี พิมพ์สิน)</p>	<p>กองช่าง ผู้อำนวยการกองช่าง นักบริหารงานช่าง (อำนวยการต้น) (๑) เลขที่ตำแหน่ง ๑๙-๓-๐๕-๒๑๐๓-๐๐๑ (นายชวินทร์ คลกลาง)</p>
<p>พนักงานส่วนตำบล</p> <p>๑. นักจัดการงานทั่วไป (ชก.) (๑) เลขที่ตำแหน่ง ๑๙-๓-๐๑-๓๑๐๑-๐๐๑ (ว่าที่ร้อยตรีเด่นศักดิ์ ยะไชยศรี)</p> <p>๒. นักทรัพยากรบุคคล (ชก.) (๑) เลขที่ตำแหน่ง ๑๙-๓-๐๑-๓๑๐๒-๐๐๑ (นางสาววลัยพร ป็องหลักคำ)</p> <p>๓. นักวิเคราะห์นโยบายและแผน (ชก.) (๑) เลขที่ตำแหน่ง ๑๙-๓-๐๑-๓๑๐๓-๐๐๑ (นางสาวกภาพิพย์ ศิริขมภู)</p>	<p>พนักงานส่วนตำบล</p> <p>๑. นักวิชาการเงินและบัญชี (ปก.) (๑) เลขที่ตำแหน่ง ๑๙-๓-๐๔-๓๒๐๑-๐๐๑ (นางสาวณัฐติگانต์ อาจทุมมา)</p> <p>๒. เจ้าพนักงานพัสดุ (ปง.) (๑) เลขที่ตำแหน่ง ๑๙-๓-๐๔-๔๒๐๓-๐๐๑ (นางสาวธีรศรา กุลยะ)</p> <p>๓. เจ้าพนักงานจัดเก็บรายได้ (ปง.) (๑) เลขที่ตำแหน่ง ๑๙-๓-๐๔-๔๒๐๔-๐๐๑ (นางกัญญา ฤๅระวัน)</p>	<p>พนักงานส่วนตำบล</p> <p>๑. นายช่างโยธา (ปง.) (๑) เลขที่ตำแหน่ง ๑๙-๓-๐๕-๔๗๐๑-๐๐๑ (นายวุฒิไกร พันธรัักษ์)</p> <p>พนักงานจ้างตามภารกิจ</p> <p>๑. ผู้ช่วยนายช่างโยธา (๑) (นายวุฒิชัย ไพราชสูง)</p> <p>๒. ผู้ช่วยนายช่างไฟฟ้า (๑) (สิบเอกสัญญาชัย นนเลาพล)</p>

<p>๔. นักพัฒนาชุมชน (ชก.) (๑) เลขที่ตำแหน่ง ๑๙-๓-๐๑-๓๘๐๑-๐๐๑ (นายชยศักดิ์ ดีอุต)</p> <p>๕. นักวิชาการศึกษา (ปก.) (๑) เลขที่ตำแหน่ง ๑๙-๓-๐๑-๓๘๐๓-๐๐๑ (นางสาวจริยา อุตรมาตย์)</p> <p>๖. นักป้องกันและบรรเทาสาธารณภัย (ชก.) (๑) เลขที่ตำแหน่ง ๑๙-๓-๐๑-๓๘๑๐-๐๐๑ (จำเอยรรยง สุภานนท์)</p> <p>๗. เจ้าพนักงานธุรการ (ปก.) (๑) เลขที่ตำแหน่ง ๑๙-๓-๐๑-๔๑๐๑-๐๐๑ (จำเอยเทพประสิทธิ์ อัยวรรณ)</p> <p>พนักงานจ้างตามภารกิจ</p> <p>๑. ผู้ช่วยเจ้าพนักงานธุรการ (๑) (นางสาวมยุรี โยลีย์)</p> <p>๒. ผู้ช่วยเจ้าพนักงานป้องกันและบรรเทาสาธารณภัย (๑) (นายภาณุวัฒน์ พิทักษ์เทพสมบัติ)</p> <p>๓. ผู้ช่วยเจ้าพนักงานพัฒนาชุมชน (๑) (นางสาวแววตา โยลีย์)</p> <p>๔. พนักงานขับรถยนต์ (กู๊ซีพ) (๑) (นายฤทธิรงค์ บุตรชาติ)</p> <p>๕. พนักงานขับรถบรรทุกน้ำเอนกประสงค์ (๑) (นายนवल นิงษา)</p> <p>๖. ผู้ดูแลเด็ก (ทักษะ) (๔)</p> <p>๖.๑ (นางณอมศรี มะสุใส)</p> <p>๖.๒ (นางศรีพันธ์ โยลีย์)</p> <p>๖.๓ (นางประเทืองศรี พรหมประเกตุ)</p> <p>๖.๔ (นางสาวแพรวนภา อินทสิทธิ์)</p>	<p>พนักงานจ้างตามภารกิจ</p> <p>๑. ผู้ช่วยเจ้าพนักงานการเงินและบัญชี (๑) (นางสาวศุภลักษณ์ โยลีย์)</p> <p>๒. ผู้ช่วยเจ้าพนักงานจัดเก็บรายได้ (๑) (นายชัยภัทร เมธาคุณิษฐ์)</p> <p>๓. ผู้ช่วยเจ้าพนักงานพัสดุ (๑) (นางอัยยา สีการัง)</p> <p>๔. ผู้ช่วยเจ้าพนักงานธุรการ (๑) (นางสาวแสงระวี โยลีย์)</p>	<p>๓. ผู้ช่วยเจ้าพนักงานธุรการ (๑) (นายอาณู บุญจันทร์)</p>
---	---	--

<p>พนักงานจ้างทั่วไป (๔)</p> <p>๗. นักการภารโรง (๑) (นางชนันชชา โทติยะ)</p> <p>๘. คนงานทั่วไป (ว่าง)</p> <p>๙. ผู้ดูแลเด็ก (๑) (นางสาวพิมพ์พร โคตะมิตร)</p> <p>๑๐. พนักงานขับรถยนต์ (ส่วนกลาง) (๑) (นายฉัตรพงษ์ โยสัย)</p>		
---	--	--

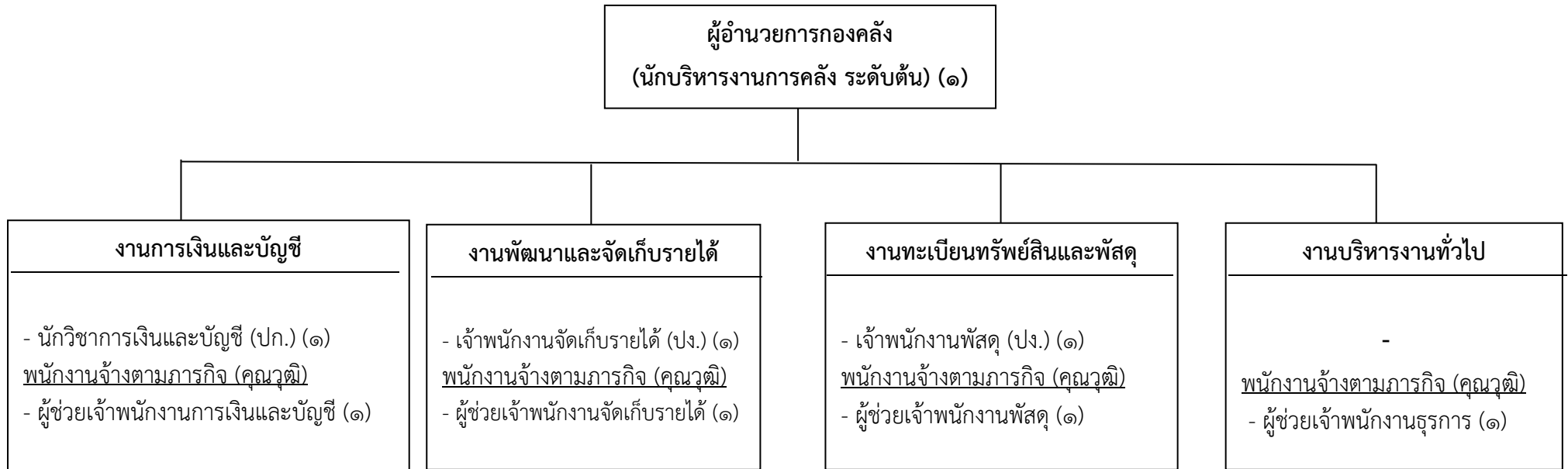
โครงสร้างกรอบอัตรากำลังสำนักปลัด



งานบริหารงานทั่วไป	งานนโยบายและแผน	งานการศึกษาศาสนาและวัฒนธรรม	งานป้องกันและบรรเทาสาธารณภัย	งานสวัสดิการและพัฒนาชุมชน	งานการเจ้าหน้าที่	งานนิติการ	งานกิจการสภา	งานสาธารณสุขและสิ่งแวดล้อม
๑. นักจัดการงานทั่วไป (ชก.) (๑) ๒. เจ้าพนักงานธุรการ (ปง) (๑) พนักงานจ้างตามภารกิจ (คุณวุฒิ) ๑. ผู้ช่วยเจ้าพนักงานธุรการ (๑) พนักงานจ้างทั่วไป ๑. พนักงานขับรถยนต์ (ส่วนกลาง) (๑) ๒. นักการภารโรง (๑) ๓. คนงานทั่วไป (๑)	๑. นักวิเคราะห์นโยบายและแผน (ชก.) (๑)	๑. นักวิชาการศึกษา (ปก.) (๑) ๒. ครู (๕) พนักงานจ้างตามภารกิจ (ทักษะ) ๑. ผู้ดูแลเด็ก (ทักษะ) (๔) ๑. ผู้ดูแลเด็ก (ทั่วไป) (๑)	๑. นักป้องกันและบรรเทาสาธารณภัย (ชก.) (๑) พนักงานจ้างตามภารกิจ (คุณวุฒิ) ๑. ผู้ช่วยเจ้าพนักงานป้องกันและบรรเทาสาธารณภัย (๑) ๒. พนักงานขับรถยนต์ (กู้ชีพ) (๑) ๓. พนักงานขับรถบรรทุกน้ำ เอนกประสงค์ (๑)	๑. นักพัฒนาชุมชน (ชก.) (๑) พนักงานจ้างตามภารกิจ (คุณวุฒิ) ๑. ผู้ช่วยเจ้าพนักงานพัฒนาชุมชน (๑)	๑. นักทรัพยากรบุคคล (ชก.) (๑)	-	-	-

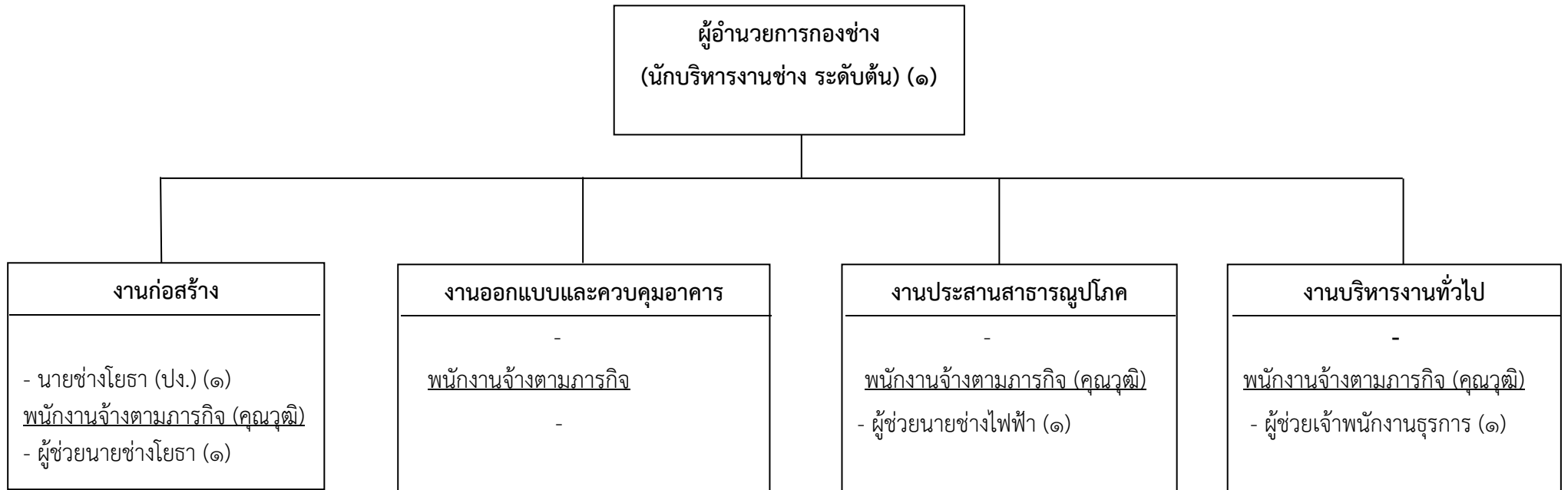
ระดับ	อำนวยการท้องถิ่น			วิชาการ				ทั่วไป			ครู	ลูกจ้างประจำ	พนักงานจ้าง		รวม
	ต้น	กลาง	สูง	ปฏิบัติการ	ชำนาญการ	ชำนาญการพิเศษ	เชี่ยวชาญ	ปฏิบัติงาน	ชำนาญงาน	อาวุโส			ภารกิจ	ทั่วไป	
จำนวน	๑	-	-	๑	๕	-	-	๑	-	-	๕	-	๙	๔	๒๖

โครงสร้างกรอบอัตรากำลังกองคลัง



ระดับ	อำนวยการท้องถิ่น			วิชาการ				ทั่วไป			ลูกจ้างประจำ	พนักงานจ้าง		รวม
	ต้น	กลาง	สูง	ปฏิบัติการ	ชำนาญการ	ชำนาญการพิเศษ	เชี่ยวชาญ	ปฏิบัติงาน	ชำนาญงาน	อาวุโส		ภารกิจ	ทั่วไป	
จำนวน	๑	-	-	๑	-	-	-	๒	-	-	-	๔	-	๘

โครงสร้างกรอบอัตรากำลังกองช่าง



ระดับ	อำนวยการท้องถิ่น			วิชาการ				ทั่วไป			ลูกจ้างประจำ	พนักงานจ้าง		รวม
	ต้น	กลาง	สูง	ปฏิบัติการ	ชำนาญการ	ชำนาญการพิเศษ	เชี่ยวชาญ	ปฏิบัติงาน	ชำนาญงาน	อาวุโส		ภารกิจ	ทั่วไป	
จำนวน	๑	-	-	-	-	-	-	๑	-	-	-	๓	-	๕