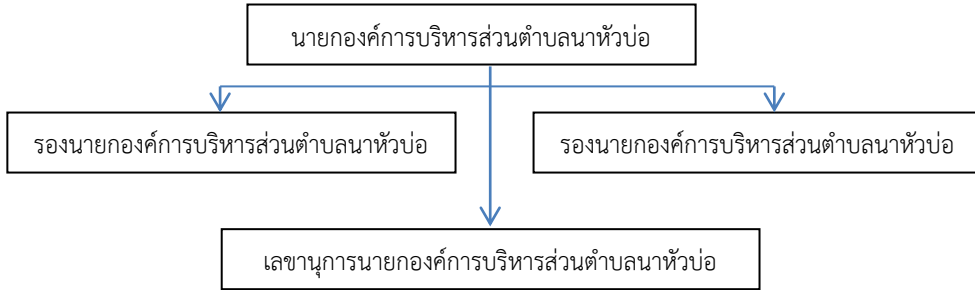


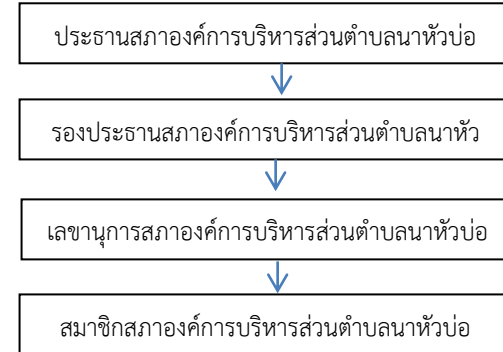
โครงสร้างองค์การบริหารส่วนตำบลนาหัวบ่อ

ฝ่ายการเมือง

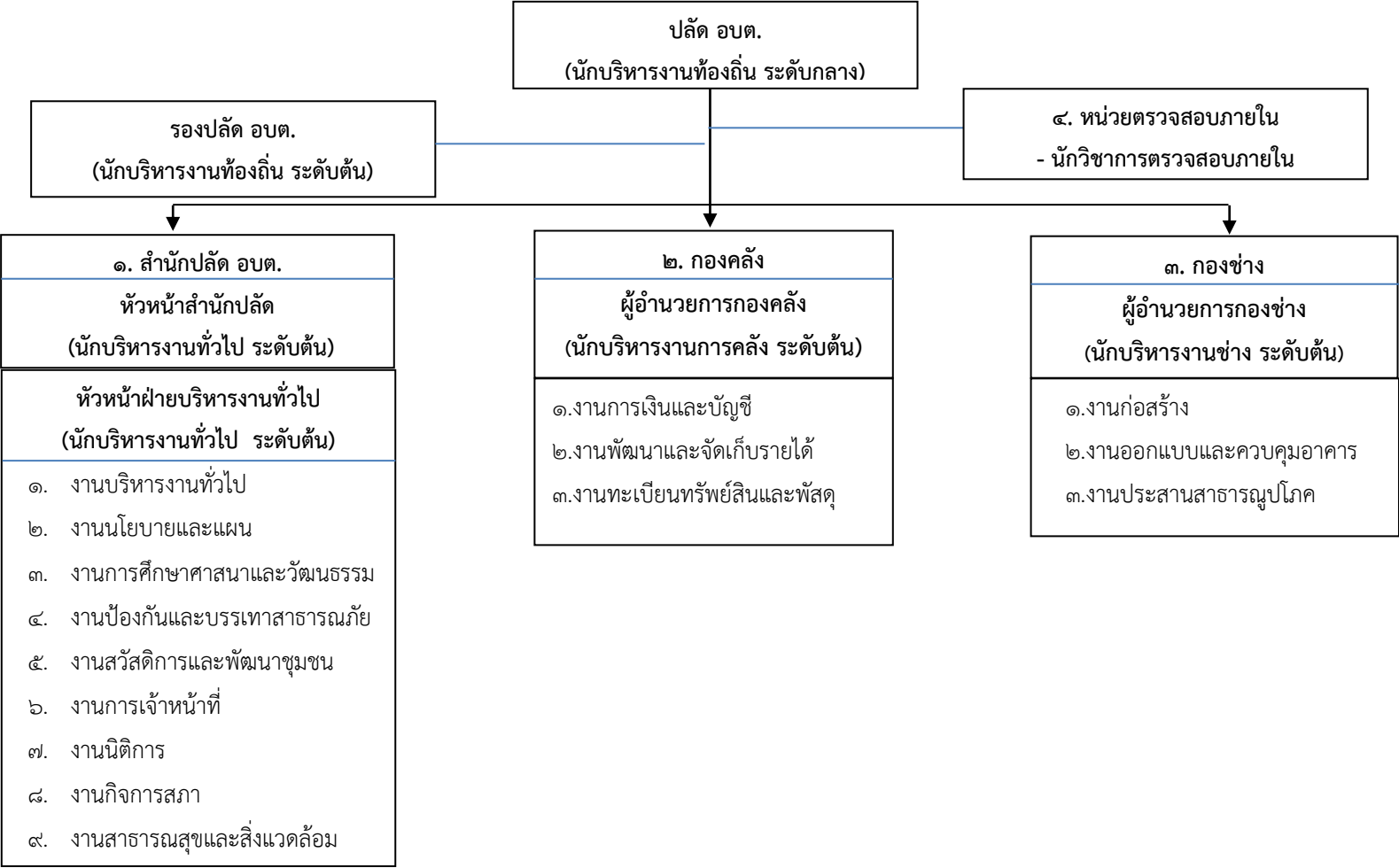
ฝ่ายบริหาร



ฝ่ายนิติบัญญัติ



โครงสร้างการแบ่งส่วนราชการ



ปลัด อบต.
(นักบริหารงานท้องถิ่น ระดับกลาง)

รองปลัด อบต.
(นักบริหารงานท้องถิ่น ระดับต้น)

๔. หน่วยตรวจสอบภายใน
- นักวิชาการตรวจสอบภายใน

๑. สำนักปลัด อบต.
หัวหน้าสำนักปลัด
(นักบริหารงานทั่วไป ระดับต้น)

๒. กองคลัง
ผู้อำนวยการกองคลัง
(นักบริหารงานการคลัง ระดับต้น)

๓. กองช่าง
ผู้อำนวยการกองช่าง
(นักบริหารงานช่าง ระดับต้น)

- หัวหน้าฝ่ายบริหารงานทั่วไป**
(นักบริหารงานทั่วไป ระดับต้น)
๑. งานบริหารงานทั่วไป
 ๒. งานนโยบายและแผน
 ๓. งานการศึกษา ศาสนา และวัฒนธรรม
 ๔. งานป้องกันและบรรเทาสาธารณภัย
 ๕. งานสวัสดิการและพัฒนาชุมชน
 ๖. งานการเจ้าหน้าที่
 ๗. งานนิติการ
 ๘. งานกิจการสภา
 ๙. งานสาธารณสุขและสิ่งแวดล้อม

๑. งานการเงินและบัญชี
๒. งานพัฒนาและจัดเก็บรายได้
๓. งานทะเบียนทรัพย์สินและพัสดุ

๑. งานก่อสร้าง
๒. งานออกแบบและควบคุมอาคาร
๓. งานประสานสาธารณูปโภค

โครงสร้างการแบ่งส่วนราชการองค์การบริหารส่วนตำบลนาหัวบ่อ

ปลัด อบต.
(นักบริหารงานท้องถิ่น ระดับกลาง)
(ตำแหน่งว่าง)

รองปลัด อบต. (นักบริหารงานท้องถิ่น ระดับต้น)
(นายเวชพันธ์ พิมพ์สิน)

หน่วยตรวจสอบภายใน
นักวิชาการตรวจสอบภายใน ปก./ชก. ๑ (ว่าง)

<p>สำนักปลัด หัวหน้าสำนักปลัด นักบริหารงานทั่วไป (อำนวยการต้น) (ว่าง) เลขที่ตำแหน่ง ๑๙-๓-๐๑-๒๑๐๑-๐๐๑</p>	<p>กองคลัง ผู้อำนวยการกองคลัง นักบริหารงานคลัง (อำนวยการต้น) (๑) เลขที่ตำแหน่ง ๑๙-๓-๐๔-๒๑๐๑-๐๐๑ (นางเรวดี พิมพ์สิน)</p>	<p>กองช่าง ผู้อำนวยการกองช่าง นักบริหารงานช่าง (อำนวยการต้น) (๑) เลขที่ตำแหน่ง ๑๙-๓-๐๕-๒๑๐๓-๐๐๑ (นายชวินทร์ คลกลาง)</p>
<p>หัวหน้าฝ่ายบริหารงานทั่วไป นักบริหารงานทั่วไป (อำนวยการต้น) (ว่าง) เลขที่ตำแหน่ง ๑๙-๓-๐๑-๒๑๐๑-๐๐๒</p>		
<p>พนักงานส่วนตำบล ๑. นักจัดการงานทั่วไป (ชก.) (๑) เลขที่ตำแหน่ง ๑๙-๓-๐๑-๓๑๐๑-๐๐๑ (ว่าที่ร้อยตรีเด่นศักดิ์ ยะไชยศรี) ๒. นักทรัพยากรบุคคล (ปก./ชก.) (ว่าง) เลขที่ตำแหน่ง ๑๙-๓-๐๑-๓๑๐๒-๐๐๑ ๓. นักวิเคราะห์นโยบายและแผน (ชก.) (๑) เลขที่ตำแหน่ง ๑๙-๓-๐๑-๓๑๐๓-๐๐๑ (นางสาวกาทิพย์ ศิริขมภู)</p>	<p>พนักงานส่วนตำบล ๑. นักวิชาการเงินและบัญชี (ปก./ชก.) (ว่าง) เลขที่ตำแหน่ง ๑๙-๓-๐๔-๓๒๐๑-๐๐๑ ๒. เจ้าพนักงานพัสดุ (ปง.) (๑) เลขที่ตำแหน่ง ๑๙-๓-๐๔-๔๒๐๓-๐๐๑ (นางสาวธีรศรา กุลยะ) ๓. เจ้าพนักงานจัดเก็บรายได้ (ปง.) (๑) เลขที่ตำแหน่ง ๑๙-๓-๐๔-๔๒๐๔-๐๐๑ (นางกัญญา ฐระวัน)</p>	<p>พนักงานส่วนตำบล ๑. นายช่างโยธา ปง./ชง.) (ว่าง) เลขที่ตำแหน่ง ๑๙-๓-๐๕-๔๗๐๑-๐๐๑ พนักงานจ้างตามภารกิจ ๑. ผู้ช่วยนายช่างโยธา (๑) (นายวุฒิชัย ไพราชสูง) ๒. ผู้ช่วยนายช่างไฟฟ้า (๑) (สิบเอกสัณชัย นนเลาพล)</p>

<p>๔. นักพัฒนาชุมชน (ชก.) (๑) เลขที่ตำแหน่ง ๑๙-๓-๐๑-๓๘๐๑-๐๐๑ (นายชยศักดิ์ ดีอุต)</p> <p>๕. นักวิชาการศึกษา (ปก.) (๑) เลขที่ตำแหน่ง ๑๙-๓-๐๑-๓๘๐๓-๐๐๑ (นายวันชัย ไชยกา)</p> <p>๖. นักป้องกันและบรรเทาสาธารณภัย (ชก.) (๑) เลขที่ตำแหน่ง ๑๙-๓-๐๑-๓๘๑๐-๐๐๑ (นายนรากร พิมภูธร)</p> <p>๗. เจ้าพนักงานธุรการ (ปก.) (๑) เลขที่ตำแหน่ง ๑๙-๓-๐๑-๔๑๐๑-๐๐๑ (จำเอกเทพประสิทธิ์ อัยวรรณ)</p> <p>พนักงานจ้างตามภารกิจ</p> <p>๑. ผู้ช่วยเจ้าพนักงานธุรการ (๑) (นางสาวมยุรี โยลัย)</p> <p>๒. ผู้ช่วยเจ้าพนักงานป้องกันและบรรเทาสาธารณภัย (๑) (นายภาณุวัฒน์ พิทักษ์เทพสมบัติ)</p> <p>๓. ผู้ช่วยเจ้าพนักงานพัฒนาชุมชน (๑) (นางสาวแหวตา โยลัย)</p> <p>๔. พนักงานขับรถยนต์ (กุ๊ซิป) (๑) (นายฤทธิรงค์ บุตรชาติ)</p> <p>๕. พนักงานขับรถบรรทุกน้ำเอนกประสงค์ (นายนवल นิงษา)</p> <p>๖. ผู้ดูแลเด็ก (ทักษะ) (๔)</p> <p>๖.๑ (นางถนอมศรี มะสุใส)</p> <p>๖.๒ (นางศรีพันธ์ โยลัย)</p> <p>๖.๓ (นางสาวกิตติยา ณ เชียงขวาง)</p> <p>๖.๔ (ว่าง)</p>	<p>พนักงานจ้างตามภารกิจ</p> <p>๑. ผู้ช่วยเจ้าพนักงานการเงินและบัญชี (๑) (นางสาวศุภลักษณ์ โยลัย)</p> <p>๒. ผู้ช่วยเจ้าพนักงานจัดเก็บรายได้ (๑) (นายชัยภัทร เมธาคุณษ์)</p> <p>๓. ผู้ช่วยเจ้าพนักงานพัสดุ (๑) (นางอชญา สีการัง)</p> <p>๔. ผู้ช่วยเจ้าพนักงานธุรการ (ว่าง)</p>	<p>๓. ผู้ช่วยเจ้าพนักงานธุรการ (๑) (นายอานู บุญจันทร์)</p>
---	---	--

<p><u>พนักงานจ้างทั่วไป (๔)</u></p> <p>๗. นักการภารโรง (๑) (นางชนันชชา โปติยะ)</p> <p>๘. คนงานทั่วไป (๑) (นางสาวแสงระวี โยลัย)</p> <p>๙. ผู้ดูแลเด็ก (๑) (นางสาวพิมพ์ร โคตะมิตร)</p> <p>๑๐. พนักงานขับรถยนต์ (ส่วนกลาง) (๑) (นายฉัตรพงษ์ โยลัย)</p>		
---	--	--

โครงสร้างกรอบอัตรากำลัง สำนักปลัด

หัวหน้าสำนักปลัด
(นักบริหารงานทั่วไป ระดับต้น) (๑)
(-ว่าง-)

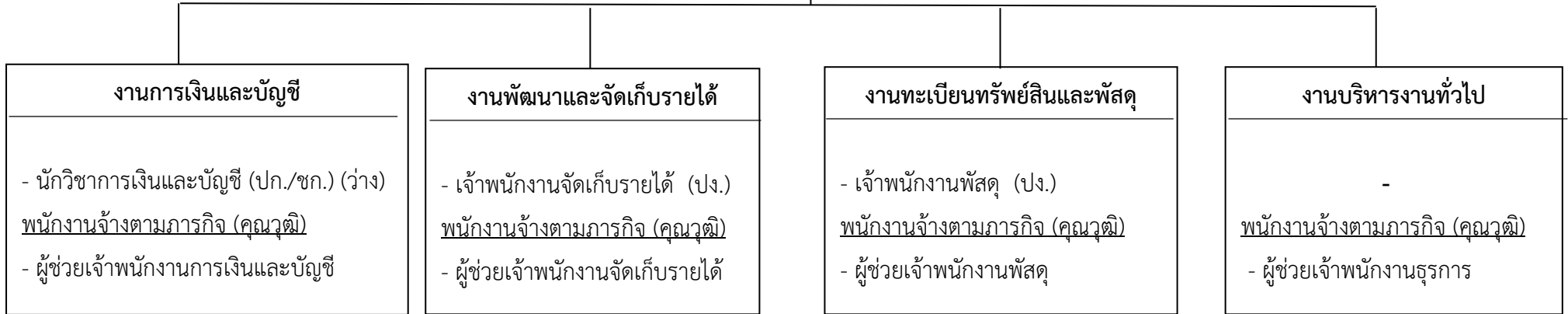
หัวหน้าฝ่ายบริหารงานทั่วไป
(นักบริหารงานทั่วไป ระดับต้น) (๑)
(-ว่าง-)

งานบริหารงานทั่วไป	งานนโยบายและแผน	งานการศึกษา ศาสนา และวัฒนธรรม	งานป้องกันและบรรเทาสาธารณภัย	งานสวัสดิการและพัฒนาชุมชน	งานการเจ้าหน้าที่	งานนิติการ	งานกิจการสภา	งานสาธารณสุขและสิ่งแวดล้อม
๑. นักจัดการงานทั่วไป (ชก.) (๑) ๒. เจ้าพนักงานธุรการ (ปง) (๑) พนักงานจ้างตามภารกิจ (คุณวุฒิ) ๑. ผู้ช่วยเจ้าพนักงานธุรการ (๑) พนักงานจ้างทั่วไป ๑. พนักงานขับรถยนต์ (ส่วนกลาง) (๑) ๒. นักการภารโรง (๑) ๓. คนงานทั่วไป (๑)	๑. นักวิเคราะห์นโยบายและแผน (ชก.) (๑)	๑. นักวิชาการศึกษา (ปก.) (๑) ๒. ครู (๕) พนักงานจ้างตามภารกิจ (ทักษะ) ๑. ผู้ดูแลเด็ก (ทักษะ) (๓) ๒. ผู้ดูแลเด็ก (ทักษะ) (๑) (ว่าง) พนักงานจ้างทั่วไป ๑. ผู้ดูแลเด็ก (ทั่วไป) (๑)	๑. นักป้องกันและบรรเทาสาธารณภัย (ชก.) (๑) พนักงานจ้างตามภารกิจ (คุณวุฒิ) ๑. ผู้ช่วยเจ้าพนักงานป้องกันและบรรเทาสาธารณภัย (๑) ๒. พนักงานขับรถยนต์ (กู้ชีพ) (๑) ๓. พนักงานขับรถบรรทุกน้ำ เอนกประสงค์ (๑)	๑. นักพัฒนาชุมชน (ชก.) (๑) พนักงานจ้างตามภารกิจ (คุณวุฒิ) ๑. ผู้ช่วยเจ้าพนักงานพัฒนาชุมชน (๑)	๑. นักทรัพยากรบุคคล (ปก./ชก.) (ว่าง)	-	-	-

ระดับ	อำนาจการท้องถิ่น			วิชาการ				ทั่วไป			ครู	ลูกจ้างประจำ	พนักงานจ้าง		รวม
	ต้น	กลาง	สูง	ปฏิบัติการ	ชำนาญการ	ชำนาญการพิเศษ	เชี่ยวชาญ	ปฏิบัติงาน	ชำนาญงาน	อาวุโส			ภารกิจ	ทั่วไป	
จำนวน	๒	-	-	๒	๔	-	-	๑	-	-	๕	-	๙	๔	๒๗

โครงสร้างกรอบอัตรากำลัง กองคลัง

ผู้อำนวยการกองคลัง
(นักบริหารงานการคลัง ระดับต้น) (๑)



งานการเงินและบัญชี

- นักวิชาการเงินและบัญชี (ปก./ชก.) (ว่าง)
- พนักงานจ้างตามภารกิจ (คุณวุฒิ)
- ผู้ช่วยเจ้าพนักงานการเงินและบัญชี

งานพัฒนาและจัดเก็บรายได้

- เจ้าพนักงานจัดเก็บรายได้ (ปง.)
- พนักงานจ้างตามภารกิจ (คุณวุฒิ)
- ผู้ช่วยเจ้าพนักงานจัดเก็บรายได้

งานทะเบียนทรัพย์สินและพัสดุ

- เจ้าพนักงานพัสดุ (ปง.)
- พนักงานจ้างตามภารกิจ (คุณวุฒิ)
- ผู้ช่วยเจ้าพนักงานพัสดุ

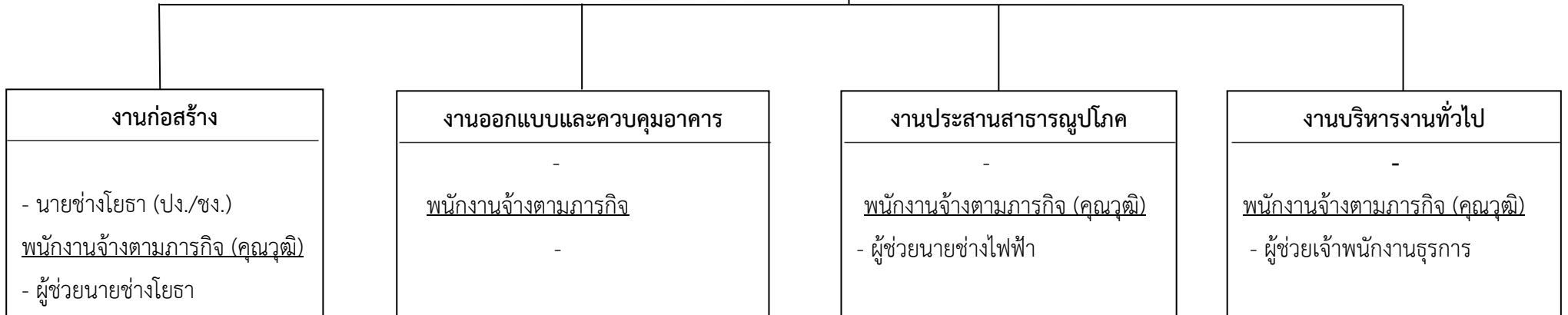
งานบริหารงานทั่วไป

-
- พนักงานจ้างตามภารกิจ (คุณวุฒิ)
- ผู้ช่วยเจ้าพนักงานธุรการ

ระดับ	อำนวยการท้องถิ่น			วิชาการ				ทั่วไป			ลูกจ้างประจำ	พนักงานจ้าง		รวม
	ต้น	กลาง	สูง	ปฏิบัติการ	ชำนาญการ	ชำนาญการพิเศษ	เชี่ยวชาญ	ปฏิบัติงาน	ชำนาญงาน	อาวุโส		ภารกิจ	ทั่วไป	
จำนวน	๑	-	-	๑	-	-	-	๒	-	-	-	๔	-	๘

โครงสร้างกรอบอัตรากำลัง กองช่าง

ผู้อำนวยการกองช่าง
(นักบริหารงานช่าง ระดับต้น) (๑)



ระดับ	อำนวยการท้องถิ่น			วิชาการ				ทั่วไป			ลูกจ้างประจำ	พนักงานจ้าง		รวม
	ต้น	กลาง	สูง	ปฏิบัติการ	ชำนาญการ	ชำนาญการพิเศษ	เชี่ยวชาญ	ปฏิบัติงาน	ชำนาญงาน	อาวุโส		ภารกิจ	ทั่วไป	
จำนวน	๑	-	-	-	-	-	-	๑	-	-	-	๓	-	๕