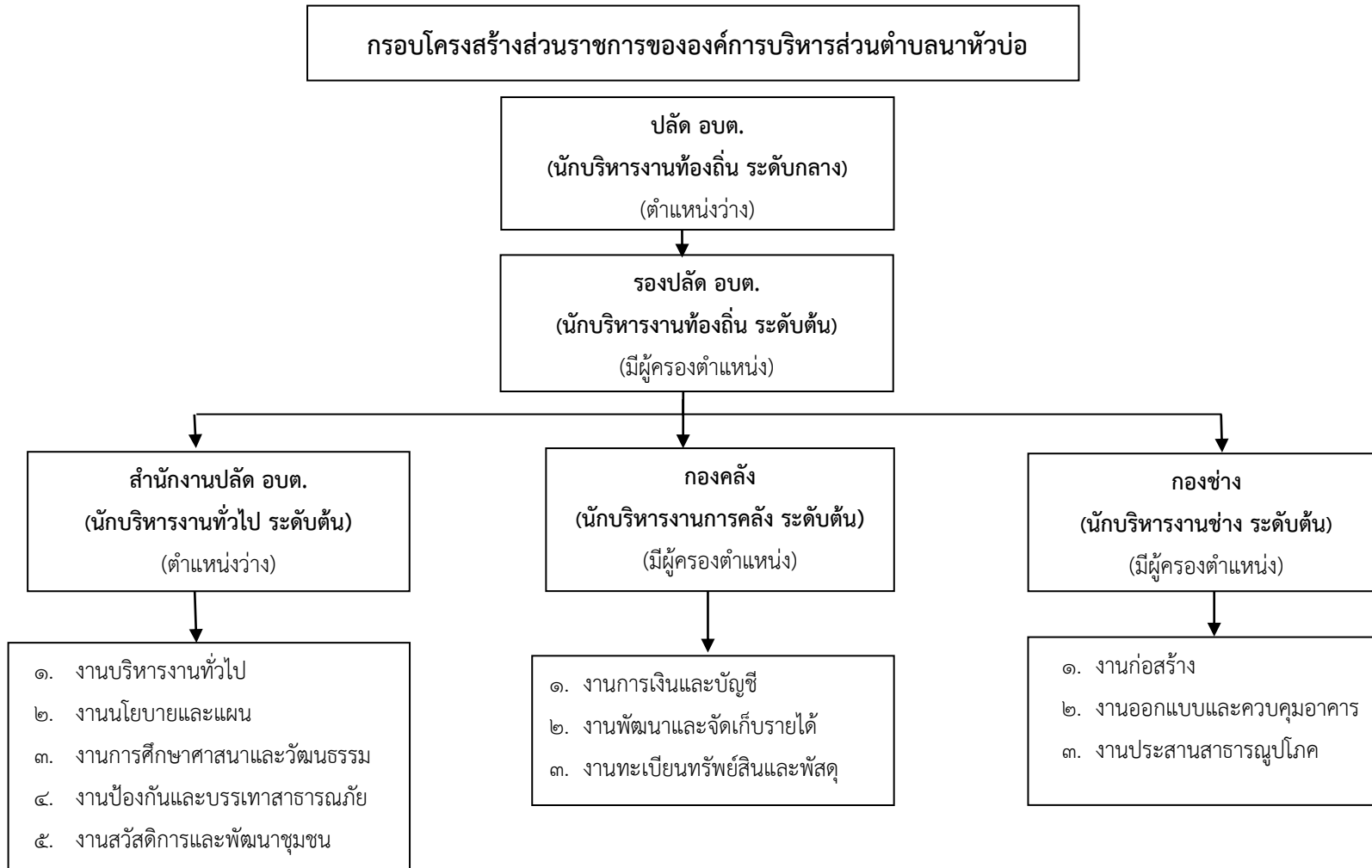


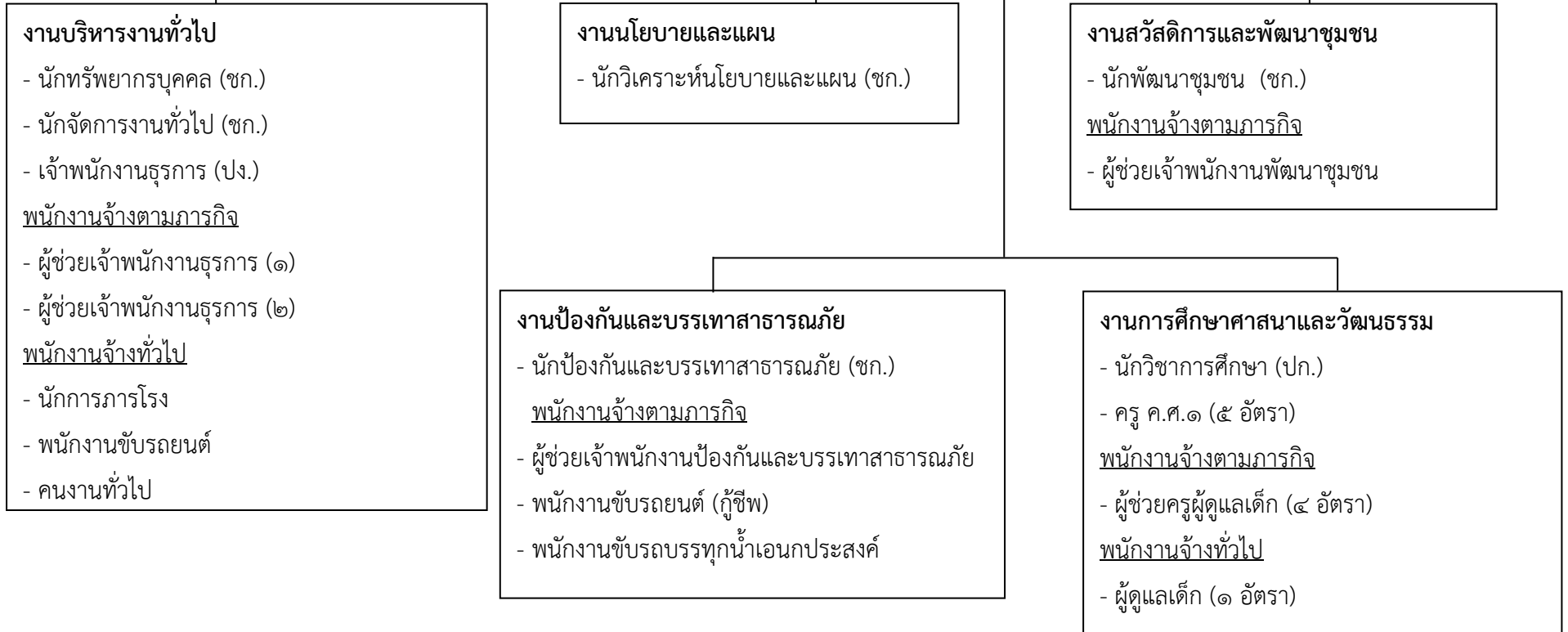
แผนภูมิโครงสร้างส่วนราชการ

ประกอบ ประกาศ ก.อบต.จังหวัดนครพนม เรื่อง หลักเกณฑ์เกี่ยวกับโครงสร้างและส่วนราชการและระดับตำแหน่งขององค์การบริหารส่วนตำบล (ฉบับที่ ๒) พ.ศ. ๒๕๖๓



โครงสร้างงานสำนักปลัด อบต.นาหัวบ่อ

หัวหน้าสำนักปลัด
(นักบริหารงานทั่วไป ระดับต้น)



ระดับ	อำนวยการท้องถิ่น			วิชาการ				ทั่วไป			ลูกจ้างประจำ	พนักงานจ้าง		รวม
	ต้น	กลาง	สูง	ปฏิบัติการ	ชำนาญการ	ชำนาญการพิเศษ	เชี่ยวชาญ	ปฏิบัติงาน	ชำนาญงาน	อาวุโส		ภารกิจ	ทั่วไป	
จำนวน	๑	-	-	๑	๕	-	-	๑	-	-	-	๑๐	๓	๒๑

โครงสร้างงานกองคลัง อบต.นาหัวบ่อ

ผู้อำนวยการกองคลัง
(นักบริหารงานการคลัง ระดับต้น)

งานการเงินและบัญชี

- นักวิชาการเงินและบัญชี (ปก.)

พนักงานจ้างตามภารกิจ

- ผู้ช่วยเจ้าพนักงานการเงินและบัญชี

งานพัฒนาและจัดเก็บรายได้

- เจ้าพนักงานจัดเก็บรายได้ (ปง./ชง.)

พนักงานจ้างตามภารกิจ

- ผู้ช่วยเจ้าพนักงานจัดเก็บรายได้

งานทะเบียนทรัพย์สินและพัสดุ

- เจ้าพนักงานพัสดุ (ปง./ชง.)

พนักงานจ้างตามภารกิจ

- ผู้ช่วยเจ้าพนักงานพัสดุ

ระดับ	อำนวยการท้องถิ่น			วิชาการ				ทั่วไป			ลูกจ้างประจำ	พนักงานจ้าง		รวม
	ต้น	กลาง	สูง	ปฏิบัติการ	ชำนาญการ	ชำนาญการพิเศษ	เชี่ยวชาญ	ปฏิบัติงาน	ชำนาญงาน	อาวุโส		ภารกิจ	ทั่วไป	
จำนวน	๑	-	-	-	-	-	-	๒	-	-	-	๓	-	๖

โครงสร้างงานกองช่าง อบต.นาหัวบ่อ

ผู้อำนวยการกองช่าง
(นักบริหารงานช่าง ระดับต้น)

งานก่อสร้าง
- นายช่างโยธา (ปง./ชง.)
พนักงานจ้างตามภารกิจ
- ผู้ช่วยนายช่างโยธา

งานออกแบบและควบคุมอาคาร
- นายช่างโยธา (ปง./ชง.)
พนักงานจ้างตามภารกิจ
- ผู้ช่วยนายช่างโยธา

งานประสานสาธารณูปโภค
- นายช่างโยธา (ปง./ชง.)
พนักงานจ้างตามภารกิจ
- ผู้ช่วยนายช่างไฟฟ้า
- ผู้ช่วยเจ้าพนักงานธุรการ

ระดับ	อำนวยการท้องถิ่น			วิชาการ				ทั่วไป			ลูกจ้างประจำ	พนักงานจ้าง		รวม
	ต้น	กลาง	สูง	ปฏิบัติการ	ชำนาญการ	ชำนาญการพิเศษ	เชี่ยวชาญ	ปฏิบัติงาน	ชำนาญงาน	อาวุโส		ภารกิจ	ทั่วไป	
จำนวน	๑	-	-	-	-	-	-	-	-	-	-	๓	-	๔