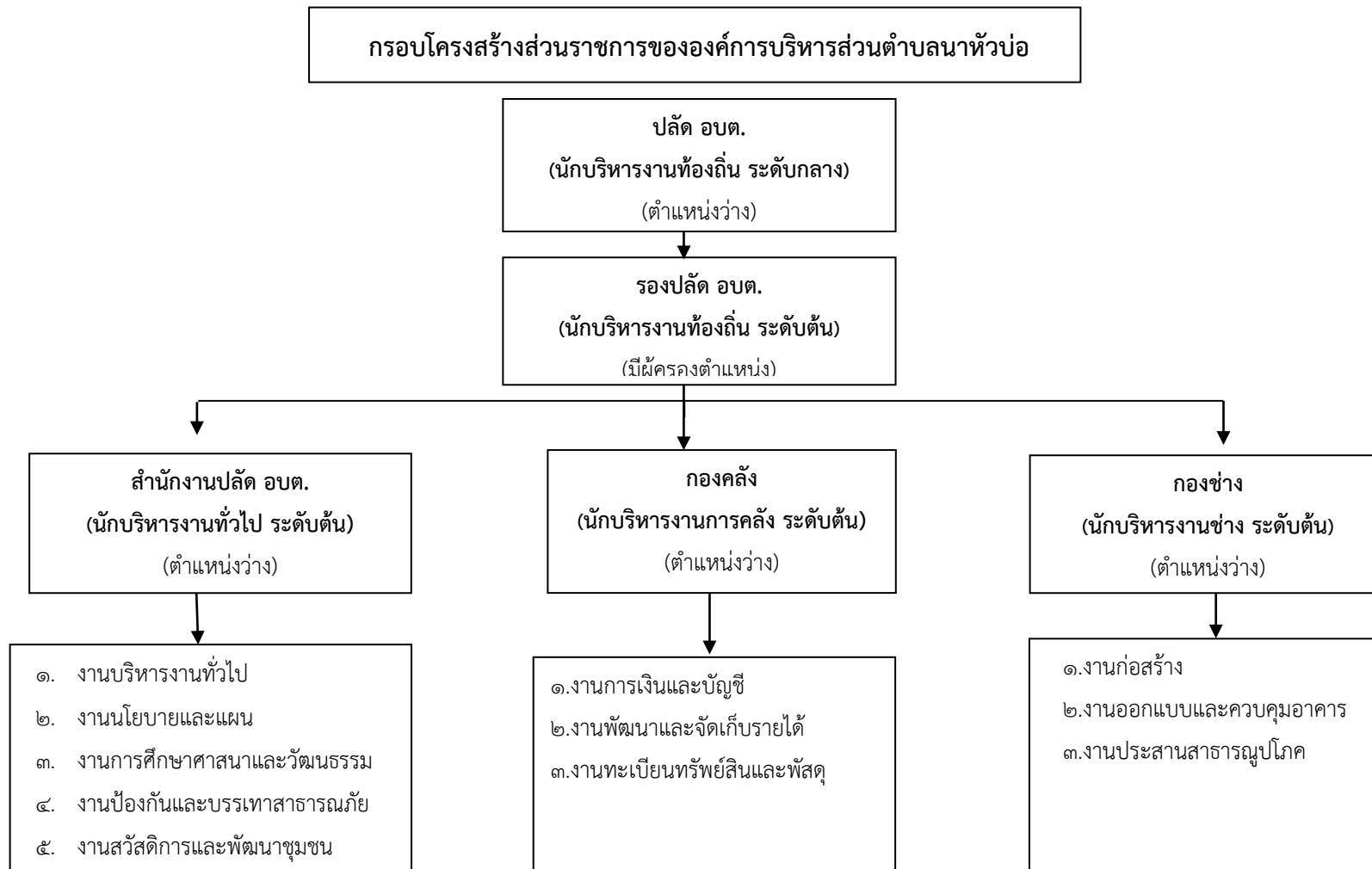


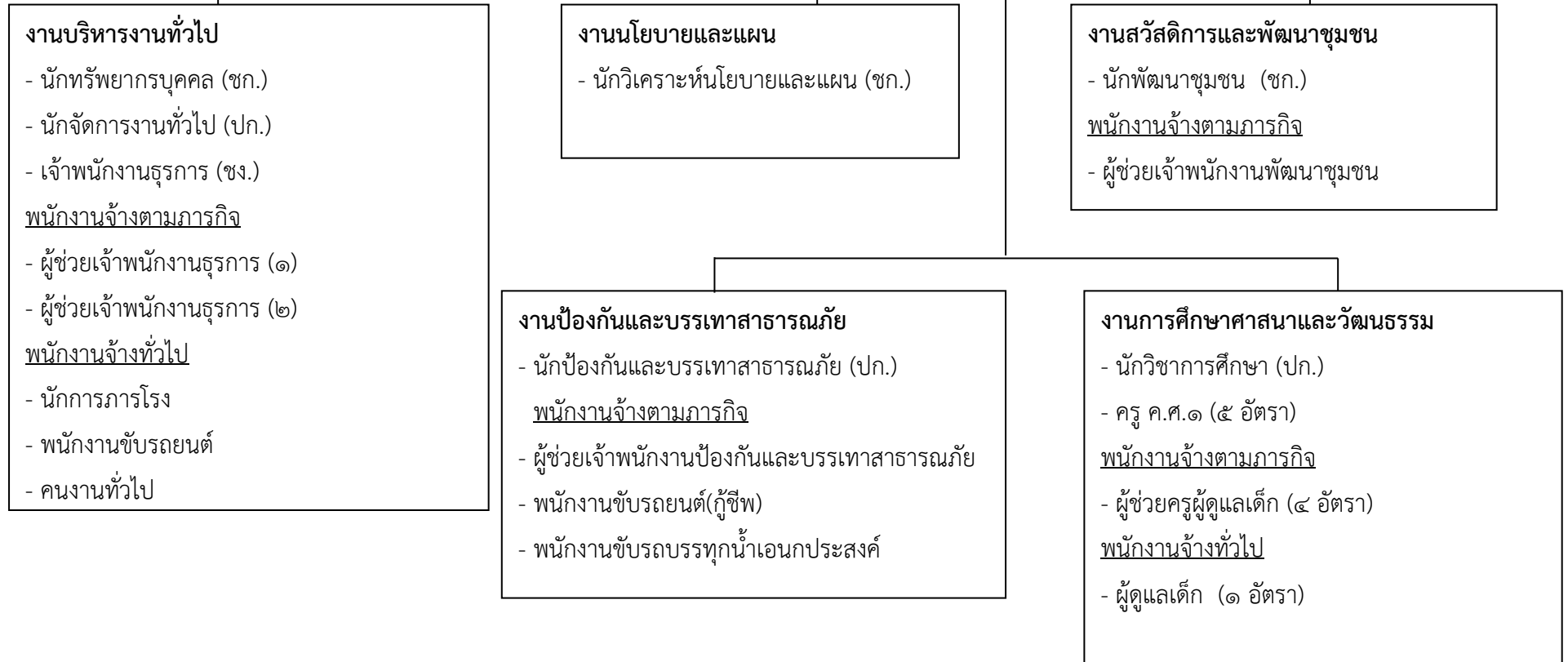
## แผนภูมิโครงสร้างส่วนราชการ

ประกอบ ประกาศ ก.อบต.จังหวัดนครพนม เรื่อง หลักเกณฑ์เกี่ยวกับโครงสร้างและส่วนราชการและระดับตำแหน่งขององค์การบริหารส่วนตำบล (ฉบับที่ ๒) พ.ศ.๒๕๖๓



โครงสร้างงานสำนักงานปลัด อบต.นาหัวบ่อ

หัวหน้าสำนักงานปลัด  
(นักบริหารงานทั่วไป ระดับต้น)



ระดับ	อำนาจการท้องถิ่น			วิชาการ				ทั่วไป			ลูกจ้างประจำ	พนักงานจ้าง		รวม
	ต้น	กลาง	สูง	ปฏิบัติการ	ชำนาญการ	ชำนาญการพิเศษ	เชี่ยวชาญ	ปฏิบัติงาน	ชำนาญงาน	อาวุโส		ภารกิจ	ทั่วไป	
จำนวน	๑	-	-	๕	๑	-	-	๑	-	-	-	๑๐	๓	๒๑



โครงสร้างงานกองช่าง อบต.นาหัวบ่อ

ผู้อำนวยการกองช่าง  
(นักบริหารงานช่าง ระดับต้น)

## งานก่อสร้าง

- นายช่างโยธา (ปง./ชง.)

พนักงานจ้างตามภารกิจ

- ผู้ช่วยนายช่างโยธา

งานออกแบบและควบคุมอาคาร

- นายช่างโยธา (ปง./ชง.)

พนักงานจ้างตามภารกิจ

- ผู้ช่วยนายช่างโยธา

## งานประสานสาธารณูปโภค

- นายช่างโยธา (ปง./ชง.)

พนักงานจ้างตามภารกิจ

- ผู้ช่วยนายช่างไฟฟ้า

- ผู้ช่วยเจ้าพนักงานธุรการ

[illegible]